

Wentylator osiowy, oddymiający (400°C / 120 min)

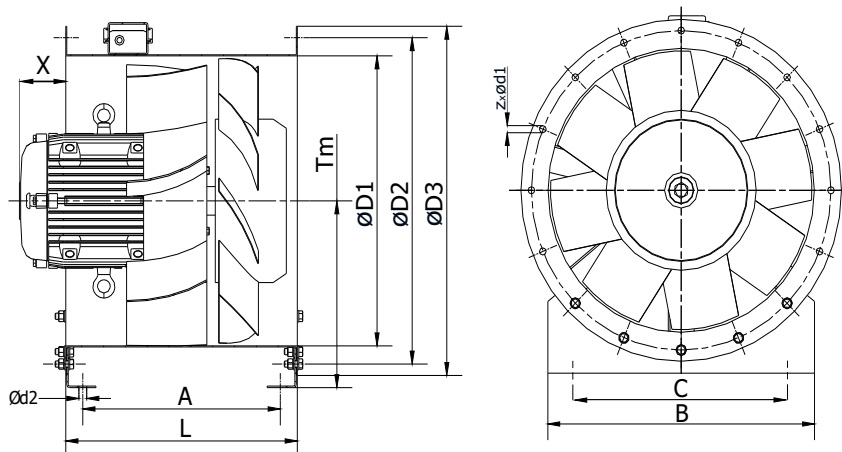
Seria BVHA DN 355 – 1400

Przebadany i certyfikowany zg. z EN12101-3.

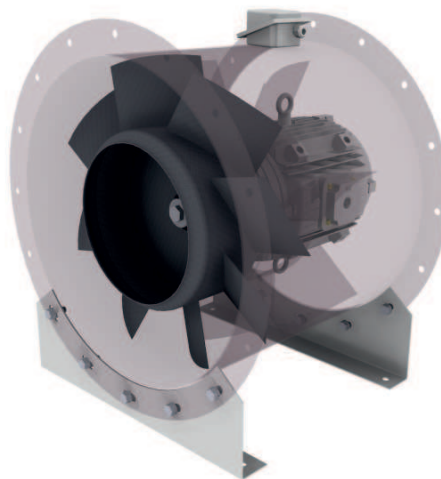
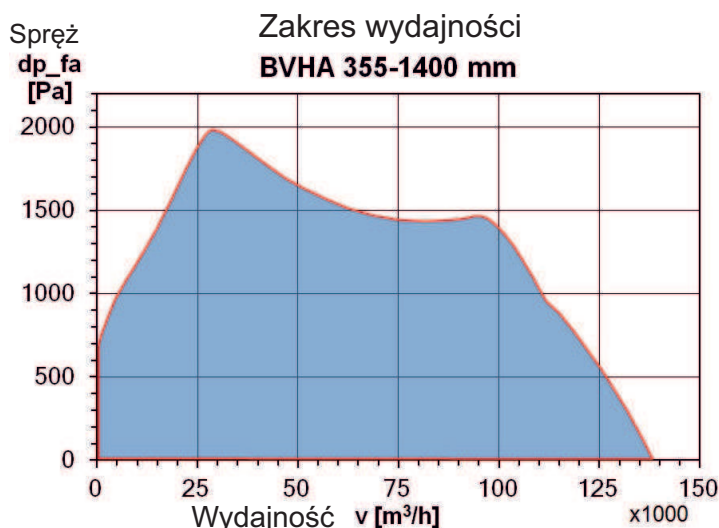
Opis:

Przeznaczony do usuwania gazów popożarowych o max. temp. 400°C / 120 min oraz do wentylacji przy maksymalnej temperaturze powietrza +80°C (praca stała). Montaż w pozycji poziomej lub pionowej. Obudowa z blachy stalowej z wyprofilowanymi kołnierzami i przyspawaną konsolą silnika; kierownice powietrza o odpowiednim profilu wykonane z blachy stalowej.

Ochrona powierzchniowa – ocynk ogniowy!



Wirnik z łopatkami z blachy stalowej, przyspawanymi do stalowej piasty; wyważony dynamicznie wg. DIN 1940-1, jakość wyważenia G 6.3. Silnik prądu zmiennego IEC, odporny na wysokie temperatury, forma zabudowy B5 lub B14, rodzaj ochrony IP 55, klasa izolacji ISO „H”. Testy silnika wg. DIN EN 12101-3. Moc silnika dobrana przy „zimnym” starcie i gęstości powietrza $\rho = 1,2 \text{ kg/m}^3$. Na zewnątrz wyprowadzono kabel silikonowy z płaszczem ochronnym, który podłączono do skrzynki zaciskowej. Wentylatory osiowe, oddymiające typ BVHA F400 zostały przebadane dla klas temperaturowych F200(120), F300(60) i F400(120) zg. z EN 12101-3:2001-02/EN 12101-3/AC:2005. Produkt certyfikowany!



Wlk. (mm)	ØD1 (mm)	ØD2 (mm)	ØD3 (mm)	L (mm)	A (mm)	B (mm)	C (mm)	Tm (mm)	x (mm)	Ød1 (mm)	z (szt)	Ød2 (mm)
355	355	395	435	426	361	355	305	230	Zależy od wielkości silnika	12	8	14
400	400	438	480	426	356	400	350	255		12	12	14
450	450	487	530	505	435	450	400	280		12	12	14
500	500	541	580	505	430	500	440	315		12	12	14
560	559	629	669	475	396	560	500	360		14	16	14
630	634	698	744	525	436	630	570	405		14	16	14
710	710	775	820	525	435	710	650	450		14	16	14
800	793	861	903	525	430	800	730	500		14	16	14
900	907	958	1007	900	803	900	830	580		14	16	14
1000	1000	1067	1110	900	798	990	910	635		14	16	14
1120	1114	1200	1234	900	796	1100	1020	750		14	16	14
1250	1250	1337	1375	900	776	1240	1160	815		14	24	14
1400	1400	1491	1520	900	753	1320	1220	894		14	24	14

Wykonanie specjalne:

- Wentylator tunelowy; wykonanie wraz z tłumikami hałasu - przebadane wg. EN 12101-3, F400