

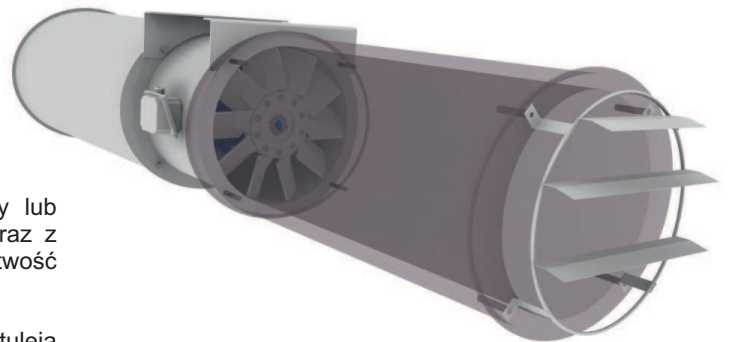
Wentylator strumieniowy (300 °C/120 min)

AIRJET AJU/AJR: DN 280, 315, 355, 400 mm

Certyfikat zg. z EN 12101-3

Opis:

Do stosowania przy oddymianiu garaży. Montaż pionowy lub poziomy. Jednostka składa się z wentylatora osiowego wraz z dwoma tłumikami hałasu. Obudowa w formie owalnej. Łatwość serwisowania!



Wirnik z piastą (stop aluminium), odporną na korozję, z tuleją rozprężną typu Taper-Lock, łopatki profilowane ze stopu aluminium o podwyższonej wytrzymałości, z możliwością przestawienia w czasie spoczynku. Wirnik wyważony dynamicznie wg. EN ISO 1940-1, Kl. G 6,3.

Kształtowanie kierunku wypływu jest możliwe dzięki kierownicom powietrza po stronie tłocznej. Silnik prądu zmiennego o 2 obrotach (2- i 4 - biegunowy) wg. IEC, forma zabudowy B3, rodzaj ochrony IP 55, klasa izolacji H, dobrany dla czystego powietrza o gęstości $\rho = 1,2 \text{ kg/m}^3$. Silnik wraz z kablem o dł. 1,5 m.

	400	355	315	280
Wymiary [mm]	2.300 x 470	2.300 x 430	2.300 x 395	1.800 x 320
Ochrona silnika	IP55	IP55	IP55	IP55
Ciężar m [kg]	70	60	50	40
Obr.znamionowe n [1/min]	2 890 / 1 435	2 885 / 1 420	2 900 / 1 430	2 900 / 1 430
Prąd znamionowy I [A]	5,18 / 1,66	4,28 / 1,54	3,54 / 1,27	3,54 / 1,27
Częstotliwość f [Herz]	50	50	50	50
Moc silnika P [kW]	2,5 / 0,65	2,0 / 0,5	1,5 / 0,4	1,5 / 0,4
Napięcie U [V]	400	400	400	400
AJU Ciąg F [N]	83	49	24	12
AJR Ciąg F [N]	67	31	14	6

Wentylatory strumieniowe serii AJR/AJU są przebadane dla klasy temperaturowej F200(120) i F300(120) zg. z EN 12101-3: 2001/ EN 12101-3:2002/AC:2005 i posiadają odpowiednie certyfikaty.

Dane techniczne ; pomiary zg. z EN 24163 i EN ISO 5801.

Wlk (mm)	ØD (mm)	A (mm)	B (mm)	C (mm)	S (mm)	T (mm)	E1 (mm)	E2 (mm)	L (mm)	I (mm)	Ød (mm)
280	280	404	309	320	325	190	370	275	1800	330	11
315	315	445	385	395	325	190	370	275	2300	330	11
355	355	485	420	430	355	190	370	305	2300	330	11
400	400	530	460	470	400	190	370	350	2300	330	11

Wyposażenie dodatkowe (opcja):

- skrzynka zaciskowa
- lamele - kierownice powietrza
- siatka ochronna, ocynkowana
- wyłącznik serwisowy