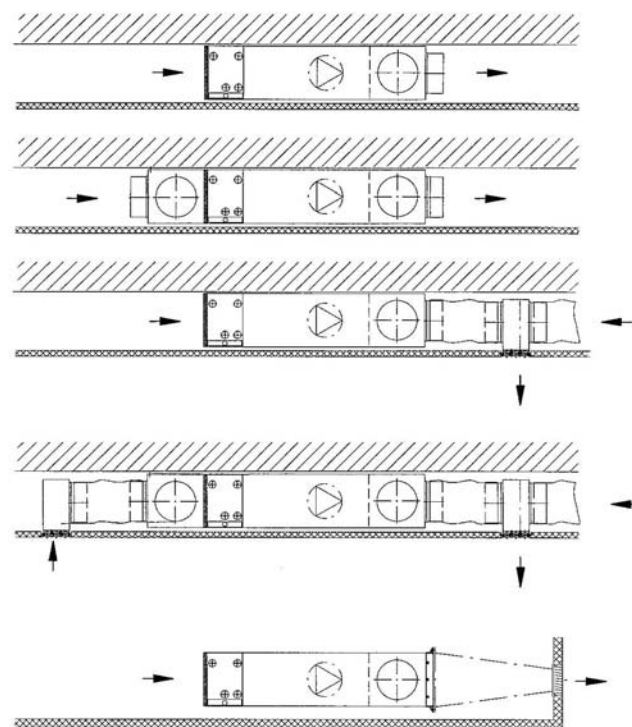


Fan – coil VKD.

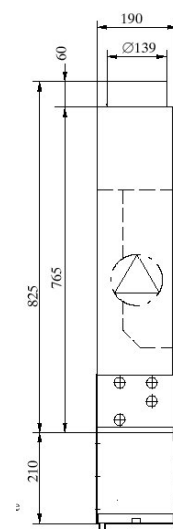


możliwości zabudowy:



Cechy szczególne:

- bardzo mała wysokość zabudowy: 190 mm,
- możliwość zabudowy elementów zewnętrznych,
- kontrolowany rozptył powietrza pod wymagania oczekiwanego komfortu termicznego,
- wysoki komfort poprzez niską prędkość powietrza i niską emisję hałasu,
- elastyczność dopasowania do stref w pomieszczeniu,
- duża rezerwa mocy (możliwość odprowadzenia kondensatu – wykonanie izolowane),
- małe koszty energii i serwisu,
- osobna skrzynka nawiewna z możliwością podłączenia powietrza świeżego,
- oferowany także jako aparat stojący.



Fan – coil VKD.

Przykłady zabudowy.

