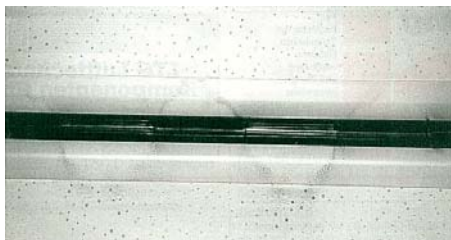


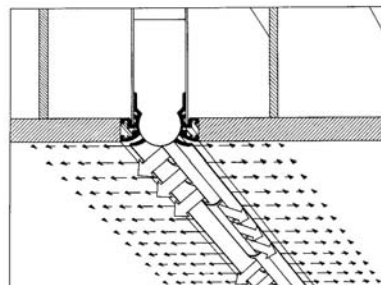
## Nawiewniki szczelinowe LTG LDB 12/8/.. "LTG System clean®"

### Nawiewniki szczelinowe bez efektu "clean"



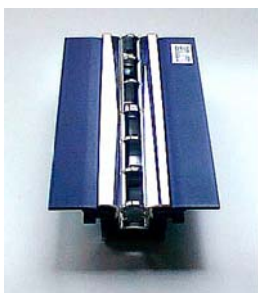
Rys. 1 Typowe zabrudzenie sufitu w pobliżu wysokoindukcyjnego nawiewnika szczelinowego

### Zasada działania nawiewników "LTG System clean®"



Rys. 2 Zasada działania nawiewnika szczelinowego z efektem kurtyny powietrznej typ: LDB „LTG System clean”

### Nawiewniki szczelinowe z efektem "clean"



LTG LDB 12/8/1



LTG LDB 12/8/2



LTG LDB 12/8/3



LTG LDB 32 i LDB 15

### Cechy szczególne:

- wysoki stopień indukcji pozwala na bardzo szybki wzrost temperatury i tym samym spadek prędkości nawiewanego powietrza,
- bardzo wysoki komfort cieplny dzięki małym prędkościom powietrza w strefie przebywania ludzi,
- dotądowy efekt kurtyny powietrznej zapobiegający brudzeniu się sufitu wskutek zjawiska indukcji,
- możliwość indywidualnego kształtowania strugi powietrza poprzez odpowiednie ustawienie wylotów,
- bardzo niski poziom hałasu również przy dużym wydatku powietrza,
- różne profile nawiewnika pasujące prawie do wszystkich systemów stropów podwieszanych,
- wszystkie kolory (RAL lub aluminium eloksowane) w przypadku profili nawiewnika; walce nawiewne standardowo w kolorze czarnym, białym i szarym. Na życzenie – możliwe wykonanie specjalne (chrom itp.).